



Всероссийский центр  
психологического сопровождения

ДОКЛАД

# КОНТРОЛЬНЫЕ ВОПРОСЫ

стандартизированные,  
оригинальные, маскированные

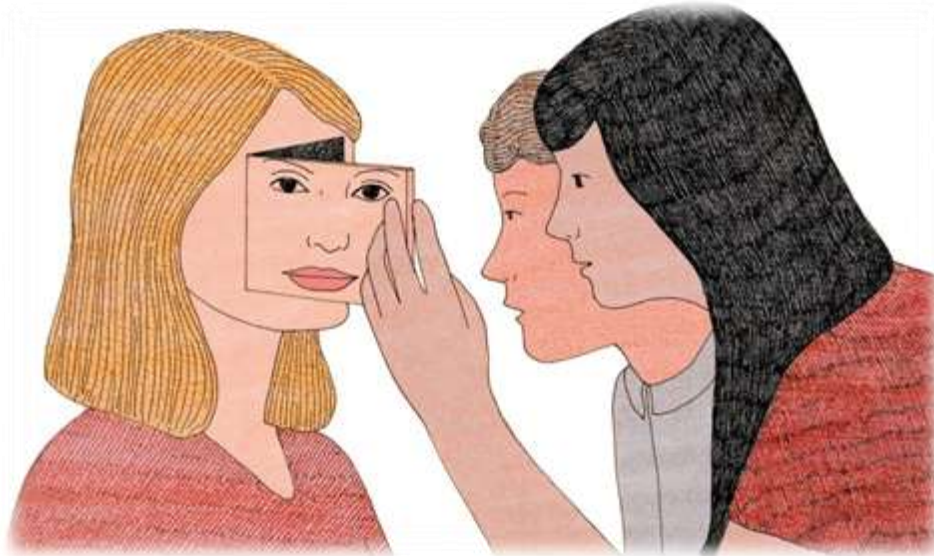


**София Николаевна  
Болховитина**

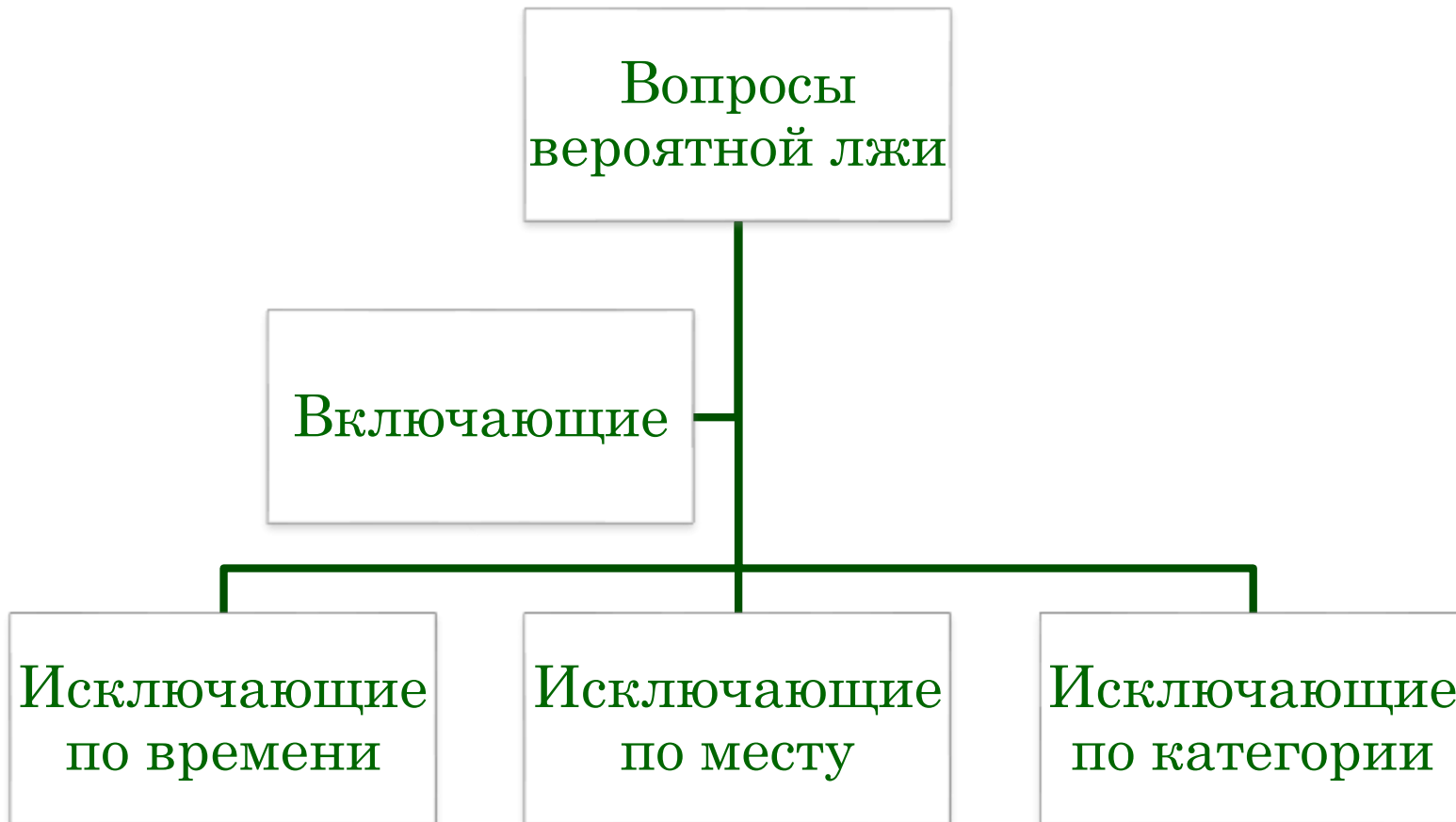
**Руководитель  
Всероссийского  
центра  
психологического  
сопровождения,  
многопрофильный  
психолог, эксперт-  
полиграфолог,  
профайлер,  
криминалист, юрист,  
судебный эксперт**

# СУТЬ И СУЩНОСТЬ КВ/ВС

- ◎ **Привлечение внимания непричастного лица;**
- ◎ **Создание угрозы для непричастного лица;**
- ◎ **Вызов значительных психофизиологических реакций по сравнению с фоном;**
- ◎ **Провокация значимости: лжи, стыда, вины, сомнений, страха;**
- ◎ **Функция сравнения.**



# БЫВАЮТ:



# ПРИМЕР (КРАЖА НА РАБОТЕ):

## Неисключающие (Рид):

- ◉ Вы когда-либо совершали хищения?
- ◉ Вы когда-либо предавали того, кто доверял Вам?

## Исключающие (Бакстер):

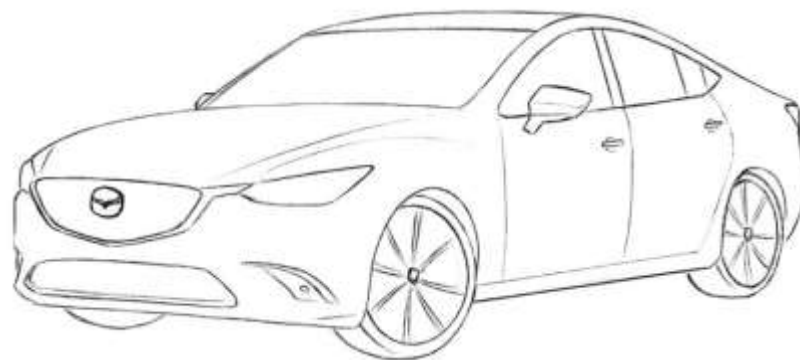
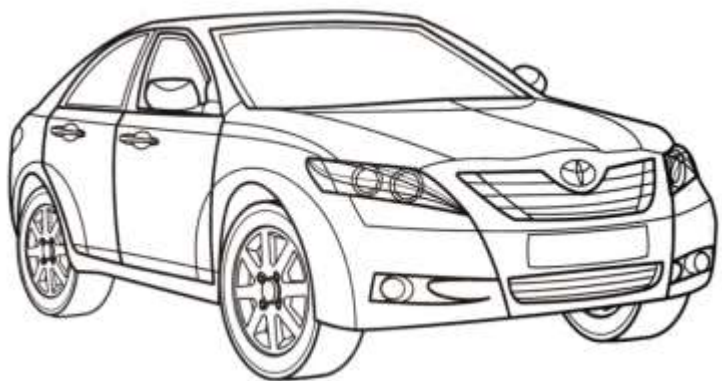
- ◉ До 2021 года, Вы воровали что-либо, хотя бы по мелочи (*Опережающий исключаящий контрольный вопрос*);
- ◉ Не считая этой ситуации, Вы когда-либо воровали что-нибудь (*Неопережающий исключаящий контрольный вопрос*)?
- ◉ На предыдущих местах работы, Вы воровали что-либо?
- ◉ Вы когда-либо воровали у своих друзей или родственников?



# ВОПРОСЫ КОМПЛЕКСА ВИННЫ

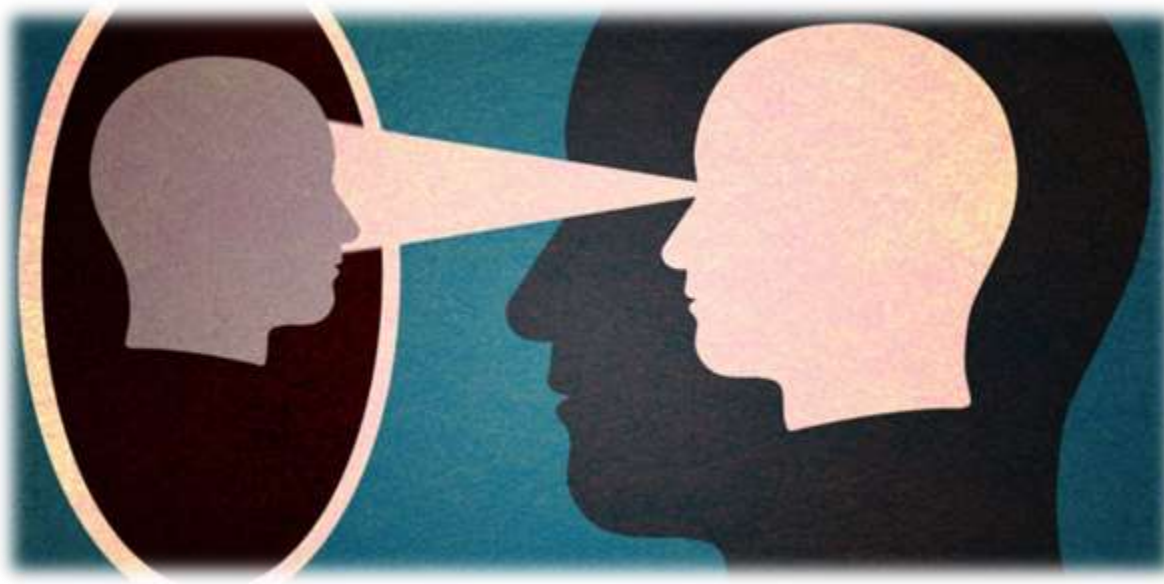
## (КРАЖА АВТОМОБИЛЯ МАЗДА)

**•Вы участвовали в краже автомобиля Тойота из гаражного бокса на улице Кирова?**



# ИНТРОПСИХОЛОГИЧЕСКИЕ И ЭКСТРОПСИХОЛОГИЧЕСКИЕ (Л.Г. АЛЕКСЕЕВ)

- **Ваша мораль позволяет Вам совершить мошенничество?**
- **Вы когда-нибудь думали о том, чтобы совершить убийство человека?**



# ЗАМАСКИРОВАННЫЕ ПОД ПРОВЕРОЧНЫЕ (АЛЬТЕРНАТИВНЫЕ. МОЛЧАНОВ)

- В момент драки с Петровым, Вы угрожали убить его?
- В момент драки с Петровым, Вы оскорбляли его матом?
- В день встречи с Васей, Вы пытались его соблазнить? (попытка изнасилования)



# ПРОВОКАТИВНЫЕ КОНТРОЛЬНЫЕ ВОПРОСЫ (МАТТЕ)

**Вы боитесь, что результаты полиграфа будут не в Вашу пользу?**

**Если парно в зоне:**

- Вы боитесь, что результаты полиграфа будут ошибочными?**
  - Вы надеетесь, что результаты полиграфа будут ошибочными?**
- **Вы боитесь, что я сделаю ошибочные выводы?**
- **Вы надеетесь, что я сделаю ошибочные выводы?**





## ВОПРОСЫ УПРАВЛЯЕМОЙ ЛЖИ

- **Вы хотя бы раз в своей жизни лгали?**
- **Вы когда-нибудь лгали своим близким?**



# НЕ ПРЕСТУПЛЕНИЕ, НО КРИНЖ:

## Измены:

- В момент секса с мужем представляли другого человека на его месте?
- Вы когда-либо представляли себя постели с двумя мужчинами?
- Вы когда-нибудь флиртовали с посторонними мужчинами?
- У Вас имеются извращённые фантазии?
- Вы занимались самоудовлетворением под порнографию?
- Вы когда-нибудь смотрели порнографические фильмы с извращениями?



## НЕ ПРЕСТУПЛЕНИЕ, НО КРИНЖ:

### Скрининг:

- Вы распускали сплетни и слухи на предыдущих местах работы?
- Вы когда-либо настраивали коллег против руководства?
- Вы когда-нибудь плели интриги?
- Вы совершали аморальные поступки в состоянии алкогольного опьянения?
- На предыдущих местах работы, Вы совершали поступки за которые Вам до сих пор стыдно?
- Вы когда-нибудь обсуждали руководство за спиной в негативном ключе?
- Вы когда-либо несправедливо обижали коллег?



## ИНТЕРЕСНЫЕ ПРЕДЛОЖЕНИЯ

- Если бы Ваши близкие (коллеги, работодатель) узнали Вас на 100%, они бы разочаровались?
- Вы способны предать или подставить того, кто Вам доверял из-за денег?
- В действительности, Вы являетесь ленивым специалистом?
- Если бы Вы руководили компанией «Дар», Вы бы избавились от такого сотрудника как Вы?
- Вы преувеличиваете свою порядочность в разговоре со мной?
- Ваши коллеги или руководство, считают Вас бесполезным специалистом?
- Что касается работы, Вы когда-нибудь вели себя глупо?





Всероссийский центр  
психологического сопровождения

+79855558199

@sofiabolkhovitina

**София Николаевна  
Болховитина**

**Руководитель  
Всероссийского  
центра  
психологического  
сопровождения,  
многопрофильный  
психолог, эксперт-  
полиграфолог,  
профайлер,  
криминалист, юрист,  
судебный эксперт**

**ВЫ  
ПОТРЯСАЮЩИЕ!**