



АКАДЕМИЯ
СОЦИАЛЬНЫХ
ТЕХНОЛОГИЙ



КАТАЛОГ УСЛУГ ЭКСПЕРТОВ КОНФЕРЕНЦИИ



КАТАЛОГ УСЛУГ ЭКСПЕРТОВ

Алексей Филатов

[Корпоративное обучение](#)

Мария Медникова

[Оперативная диагностика персонала](#)

Олег Щербатых

[Оценка надежности персонала, выявление «группы риска»](#)

Анна Щербатых

[Проведение служебных расследований](#)

Игорь Ниесов

[Исследование вовлеченности, удовлетворенности и лояльности персонала](#)



КОРПОРАТИВНОЕ ОБУЧЕНИЕ

КАЧЕСТВЕННОЕ КОРПОРАТИВНОЕ ОБУЧЕНИЕ ПО БОЛЬШОМУ КОЛИЧЕСТВУ УЧЕБНЫХ ПРОГРАММ, А ТАКЖЕ РЯД КОНСАЛТИНГОВЫХ ПРОЕКТОВ



Каждая программа и проект создаются **индивидуально под запрос заказчика**, его бизнес и приоритеты

Уже проведенные корпоративные проекты:

- Детекция лжи для корпоративных клиентов (уровень базовый и продвинутый)
- Банки, Ритейл, FMCG, Телеком, Страхование, Автодилеры, Девелопмент
- Детекция лжи и профайлинг для корпоративной СБ
- Профайлинг для руководителей
- Профайлинг для кадровой работы и HRM
- FaceReader и оперативная психодиагностика для переговоров
- Коммуникативный профайлинг для продаж и переговоров
- Детекция лжи в деловой коммуникации
- FaceReader и чтение эмоций для менеджеров
- Когнитивное искажение и ловушки мышления для менеджеров
- Работа с инсайдом и профайлинг для СБ
- Прикладной профайлинг для убеждения и воздействия
- Социальный и политический профайлинг

Алексей Филатов

Эксперт-профайлер международного уровня. Эксперт в области детекции лжи. Руководитель лаборатории цифрового профайлинга. Заведующий кафедрой "Персонология и поведенческий анализ", член ВЭС кафедры "Цифровой профайлинг" Академии социальных технологий



Правила предоставления услуги:

Условия обучения, расписание и содержание программ обговариваются и согласуются отдельно

Что входит в стоимость:

Программа обучения варьируется от вводных лекций (1,5 часа) до крупных стратегических проектов

Стоимость:

По запросу

ОПЕРАТИВНАЯ ДИАГНОСТИКА ПЕРСОНАЛА

СОСТАВЛЕНИЕ ПСИХОЛОГИЧЕСКОГО ПОРТРЕТА,
ПРОГНОЗА ОПРЕДЕЛЕНИЕ ФАКТОРОВ РИСКА



Возможные варианты:

1. Психодиагностика первичная, периодическая, в рамках расследования и скрининга
2. Безаппаратная детекция лжи, верификация, прогноз рисков и возможностей: Опросник Собчик
 - Опросник состоит из 8 основных шкал, оценивающих 4 пары полярных качеств: Экстраверсия - Интроверсия, Спонтанность - Сензитивность, Агрессивность - Тревожность и Ригидность - Лабильность. Кроме того, возможно выделение вторичных, «derivатных» (по Собчик) качеств из сочетаний первичных качеств. Вторичных качеств также 8, и они тоже разделены на четыре пары полярных качеств: Лидерство - Зависимость, Конформность - Неконформность, Индивидуализм - Коммуникативность и Конфликтность - Компромиссность
 - Кроме основных восьми шкал, методика содержит шкалы достоверности: «Ложь» и «Аггравация», позволяющие судить о надежности полученных результатов
3. Специальные психофизиологические исследования с применением полиграфа

Как проходит исследование:

- Детектор лжи или полиграф — это прибор, который распознает физиологические отражения психоэмоциональных реакций. Принцип работы основан на фактах: когда человек лжет, у него меняется пульс, давление, он совершает неумовимые движения. Все эти показатели

Мария Медникова

Кандидат медицинских наук, психолог. Профайлер, психодиагност, профориентолог, полиграфолог. Руководитель направления профайлинга в АНО ДПО «Научный центр психофизиологии и профайлинга». Эксперт кафедры "Персонология и поведенческий анализ" Академии социальных технологий



Правила предоставления услуги:

Необходима предварительная встреча с экспертом

Что входит в стоимость:

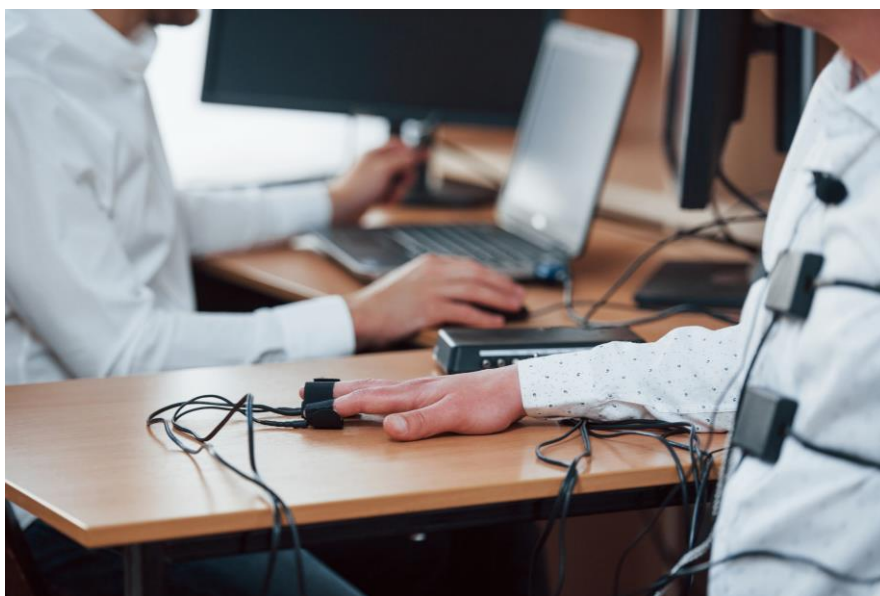
- Каждая тема раскрывает в себе по 4 и более вопросов.
- По желанию можно добавить дополнительные критерии проверки персонала.
- После проверки вы получите заключение с полным описанием каждого кандидата

Стоимость:

По запросу

прибор фиксирует при помощи датчиков: они закреплены на пальцах и на груди опрашиваемого, а также под сидением

- Реакции организма отображаются на мониторе компьютера в виде полиграфограммы. Это похоже на результат ЭКГ: та же ломанная линия. Как только ваши показатели меняются — глубокий вдох, ерзание на стуле, неконтролируемые мышечные микродвижения — кривая на мониторе сразу же это показывает
- Перед началом процедуры полиграфолог фиксирует ваши показатели в спокойном состоянии





ОЦЕНКА НАДЕЖНОСТИ ПЕРСОНАЛА, ВЫЯВЛЕНИЕ «ГРУППЫ РИСКА»

ДЛЯ БЕЗОПАСНОСТИ ВАШЕЙ КОМПАНИИ



Проверки на полиграфе работающего персонала целесообразно проводить на регулярной основе с периодичностью не более одного раза в год. За этот период в личной жизни людей могут происходить существенные перемены, которые могут оказаться значимыми с точки зрения безопасности

Проверка на полиграфе (детекторе лжи) обеспечит своевременное выявление правонарушений, проявление нелояльности, что даст возможность вовремя предпринимать необходимые защитные и профилактические меры

Если работники знают, что они в любой момент могут быть подвергнуты испытанию на полиграфе в отношении своей лояльности или возможного совершения недопустимых проступков и испытывают страх перед данной процедурой, то это производит определенный сдерживающий эффект на тех, кто в иных условиях, при отсутствии контроля и риска разоблачения, пошел бы на совершение каких-либо правонарушений

Выявленные в процессе полиграфного обследования значимость для конкретных работников тех или иных тем, а также неискренность их ответов на какие-либо вопросы могут учитываться при дальнейшей работе с данными лицами, например, при решении вопросов об их продвижении, зачислении в кадровый резерв и т.д.

Олег Щербатых

Профессиональный полиграфолог, преподаватель школы подготовки полиграфологов, Президент ассоциации полиграфологов "Уральское Бюро Полиграф". Эксперт кафедры "Персонология и поведенческий анализ" Академии социальных технологий



Правила предоставления услуги:

Необходима предварительная консультация

Что входит в стоимость:

Подготовка и проведение проверки

Стоимость:

По запросу



ПРОВЕДЕНИЕ СЛУЖЕБНЫХ РАССЛЕДОВАНИЙ

НАУЧНО ОБОСНОВАННЫЕ, ПРОВЕРЕННЫЕ
МНОГОЛЕТНЕЙ ПРАКТИКОЙ МЕТОДЫ



При проведении служебных расследований с использованием полиграфа применяются научно обоснованные, проверенные многолетней практикой методы, позволяющие получать результаты с точностью и достоверностью выводов до 95-99%

Основные преимущества:

- Полиграф может использоваться для расследования самого широкого круга преступлений от мелких краж до хищений в особо крупных размерах, участия в коррупционных схемах, утечки коммерческой информации и многих других правонарушений
- Очень часто применение полиграфа («Детектора лжи») является единственно возможным способом получения от человека информации, которую он скрывает
- Проверка на полиграфе является исключительно быстрым (в считанные дни или часы) и наименее затратным способом выявления злоумышленников и пресечения наносимого ими ущерба
- Проверки на полиграфе представляют собой наиболее эффективный способ сужения круга подозреваемых лиц в том или ином правонарушении
- Полиграф позволяет снять необоснованные подозрения в честности и порядочности большинства сотрудников, сохраняя тем самым в коллективе нормальный психологический климат

Анна Щербатых

Психолог, полиграфолог, профайлер, графолог, средний стаж по всем направлениям более 15 лет. Руководитель и преподаватель школы полиграфа и профайлинга. Эксперт кафедры "Персонология и поведенческий анализ" Академии социальных технологий



Правила предоставления услуги:

Необходима предварительная консультация

Что входит в стоимость:

Подготовка и проведение проверки

Стоимость:

По запросу

ИССЛЕДОВАНИЕ ВОВЛЕЧЕННОСТИ, УДОВЛЕТВОРЕННОСТИ И ЛОЯЛЬНОСТИ ПЕРСОНАЛА



Вовлеченность, как социально-психологическая характеристика кадрового капитала, является важным показателем качества управления. Согласно стандарту ISO 9000:2000, «вовлеченность сотрудников всех уровней даёт возможность организации с выгодой использовать их способности»

Методики

Фасилитационная сессия по развитию корпоративной культуры с участием профессионального фасилитатора помогает вашей компании создать сильную и позитивную рабочую среду, способствующую росту и успеху бизнеса

Уникальный опыт

Компания обладает уникальными данными о связи вовлеченности с бизнес-показателями, проводит регулярные исследования корреляции психологических факторов с результативностью и клиентской лояльностью (NPS). Разрабатывает кастомизированные опросники, учитывающие влияние вовлеченности на корпоративные показатели эффективности (КПЭ)

Компетенции

Уникальной компетенцией компании является выявление социально-психологических факторов, негативно влияющих на реализацию проектов организационного совершенствования, оптимизации, внедрению «бережливого производства» и прочее

Игорь Ниесов

Кандидат психологических наук, доктор философии (PhD), автор учебных программ НИУ ВШЭ, Бизнес-школы РСПП, РАНХиГС. Заведующий кафедрой "Цифровой профайлинг", член ВЭС кафедры "Корпоративная культура и антропология", член Ученого совета Академии социальных технологий



Правила предоставления услуги:

- Обработка результатов основывается на статистике исследований, получаемых от более чем 50 предприятий различных сфер деятельности.
- Необходима предварительная встреча для кастомизации опросника

Что входит в стоимость:

- Разработка опросника
- Проведение анкетирования
- Комплексный анализ результатов
- Презентация результатов

Стоимость:

По запросу

Кроме подробного анализа состояния факторов вовлеченности, отчет об исследовании содержит:

- Оценку влияния вовлеченности на бизнес-показатели компании
- Оценку влияния менеджмента на вовлеченность — на базе исследований Google, Cargill, Facebook
- Предложения по стратегии развития человеческого капитала и мероприятиям по повышению вовлеченности
- Оценку соответствия базовых представлений и ценностей корпоративной культуры целевой модели (при наличии таковой)
- Бенчмарк более 50 российских предприятий





КОНТАКТЫ

Оставьте заявку, и мы поможем подобрать услугу под ваши задачи!

Перейдите по [ссылке](#) или используйте QR-code



help@ast-academy.ru

+ 7 495 118-25-18

