



АКАДЕМИЯ
СОЦИАЛЬНЫХ
ТЕХНОЛОГИЙ

HUMANCODE

ПСИХОДИАГНОСТИКА ДЛЯ
УПРАВЛЕНЧЕСКИХ РЕШЕНИЙ

КАТАЛОГ УСЛУГ ЭКСПЕРТОВ КОНФЕРЕНЦИИ



КАТАЛОГ УСЛУГ ЭКСПЕРТОВ

Алексей Филатов

Корпоративное обучение

Мария Медникова

Оперативная диагностика персонала

Олег Щербатых

Оценка надежности персонала, выявление «группы риска»

Анна Вознова

Индивидуальная стратегическая сессия

Игорь Ниесов

Исследование вовлеченности, удовлетворенности и лояльности персонала



КОРПОРАТИВНОЕ ОБУЧЕНИЕ

КАЧЕСТВЕННОЕ КОРПОРАТИВНОЕ ОБУЧЕНИЕ ПО БОЛЬШОМУ КОЛИЧЕСТВУ УЧЕБНЫХ ПРОГРАММ, А ТАКЖЕ РЯД КОНСАЛТИНГОВЫХ ПРОЕКТОВ



Каждая программа и проект создаются **индивидуально под запрос заказчика**, его бизнес и приоритеты

Уже проведенные корпоративные проекты:

- Детекция лжи для корпоративных клиентов (уровень базовый и продвинутый)
- Банки, Ритейл, FMCG, Телеком, Страхование, Автодилеры, Девелопмент
- Детекция лжи и профайлинг для корпоративной СБ
- Профайлинг для руководителей
- Профайлинг для кадровой работы и HRM
- FaceReader и оперативная психодиагностика для переговоров
- Коммуникативный профайлинг для продаж и переговоров
- Детекция лжи в деловой коммуникации
- FaceReader и чтение эмоций для менеджеров
- Когнитивное искажение и ловушки мышления для менеджеров
- Работа с инсайдом и профайлинг для СБ
- Прикладной профайлинг для убеждения и воздействия
- Социальный и политический профайлинг

Алексей Филатов

Эксперт-профайлер международного уровня. Эксперт в области детекции лжи. Руководитель лаборатории цифрового профайлинга. Заведующий кафедрой "Персонология и поведенческий анализ", член ВЭС кафедры "Цифровой профайлинг" Академии социальных технологий



Правила предоставления услуги:

Условия обучения, расписание и содержание программ обговариваются и согласуются отдельно

Что входит в стоимость:

Программа обучения варьируется от вводных лекций (1,5 часа) до крупных стратегических проектов

Стоимость:

По запросу

ОПЕРАТИВНАЯ ДИАГНОСТИКА ПЕРСОНАЛА

СОСТАВЛЕНИЕ ПСИХОЛОГИЧЕСКОГО ПОРТРЕТА,
ПРОГНОЗА ОПРЕДЕЛЕНИЕ ФАКТОРОВ РИСКА



Возможные варианты:

1. Психодиагностика первичная, периодическая, в рамках расследования и скрининга
2. Безаппаратная детекция лжи, верификация, прогноз рисков и возможностей: Опросник Собчик
 - Опросник состоит из 8 основных шкал, оценивающих 4 пары полярных качеств: Экстраверсия - Интроверсия, Спонтанность - Сензитивность, Агрессивность - Тревожность и Ригидность - Лабильность. Кроме того, возможно выделение вторичных, «дериватных» (по Собчик) качеств из сочетаний первичных качеств. Вторичных качеств также 8, и они тоже разделены на четыре пары полярных качеств: Лидерство - Зависимость, Конформность - Неконформность, Индивидуализм - Коммуникативность и Конфликтность - Компромиссность
 - Кроме основных восьми шкал, методика содержит шкалы достоверности: «Ложь» и «Аггравация», позволяющие судить о надежности полученных результатов
3. Специальные психофизиологические исследования с применением полиграфа

Как проходит исследование:

- Детектор лжи или полиграф — это прибор, который распознает физиологические отражения психоэмоциональных реакций. Принцип работы основан на фактах: когда человек лжет, у него меняется пульс, давление, он совершает неумовимые движения. Все эти показатели прибор фиксирует при помощи датчиков: они закреплены на пальцах и на груди опрашиваемого, а также под сидением

Мария Медникова

Кандидат медицинских наук, психолог. Профайлер, психодиагност, профориентолог, полиграфолог. Руководитель направления профайлинга в АНО ДПО «Научный центр психофизиологии и профайлинга». Эксперт кафедры "Персонология и поведенческий анализ" Академии социальных технологий



Правила предоставления услуги:

Необходима предварительная встреча с экспертом

Что входит в стоимость:

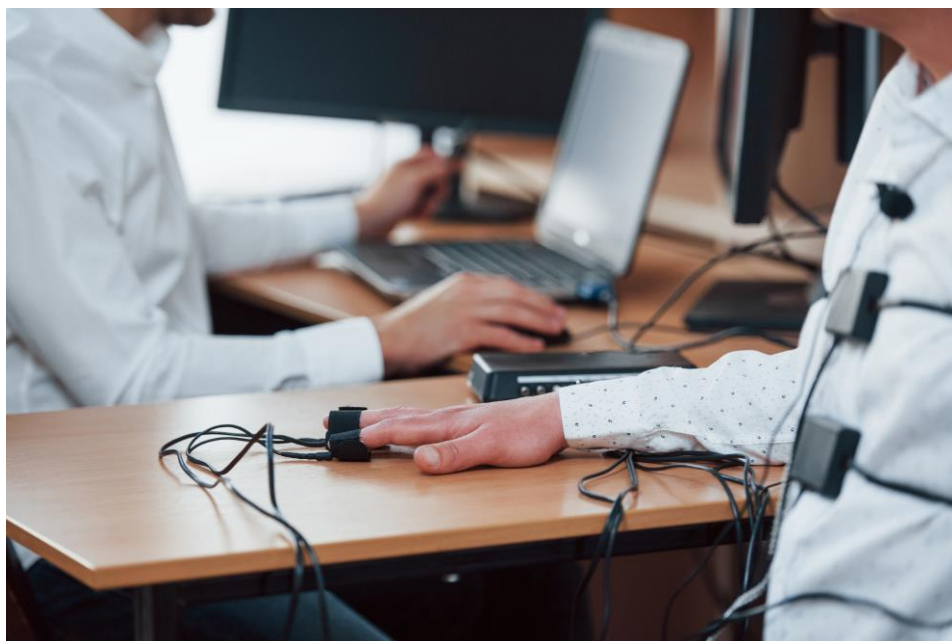
- Каждая тема раскрывает в себе по 4 и более вопросов.
- По желанию можно добавить дополнительные критерии проверки персонала.
- После проверки вы получите заключение с полным описанием каждого кандидата

Стоимость:

По запросу



- Реакции организма отображаются на мониторе компьютера в виде полиграфограммы. Это похоже на результат ЭКГ: та же ломанная линия. Как только ваши показатели меняются — глубокий вдох, ерзанье на стуле, неконтролируемые мышечные микродвижения — кривая на мониторе сразу же это показывает
- Перед началом процедуры полиграфолог фиксирует ваши показатели в спокойном состоянии





ОЦЕНКА НАДЕЖНОСТИ ПЕРСОНАЛА, ВЫЯВЛЕНИЕ «ГРУППЫ РИСКА»

ДЛЯ БЕЗОПАСНОСТИ ВАШЕЙ КОМПАНИИ



Проверки на полиграфе работающего персонала целесообразно проводить на регулярной основе с периодичностью не более одного раза в год. За этот период в личной жизни людей могут происходить существенные перемены, которые могут оказаться значимыми с точки зрения безопасности

Проверка на полиграфе (детекторе лжи) обеспечит своевременное выявление правонарушений, проявление нелояльности, что даст возможность вовремя предпринимать необходимые защитные и профилактические меры

Если работники знают, что они в любой момент могут быть подвергнуты испытанию на полиграфе в отношении своей лояльности или возможного совершения недопустимых проступков и испытывают страх перед данной процедурой, то это производит определенный сдерживающий эффект на тех, кто в иных условиях, при отсутствии контроля и риска разоблачения, пошел бы на совершение каких-либо правонарушений

Выявленные в процессе полиграфного обследования значимость для конкретных работников тех или иных тем, а также неискренность их ответов на какие-либо вопросы могут учитываться при дальнейшей работе с данными лицами, например, при решении вопросов об их продвижении, зачислении в кадровый резерв и т.д.

Олег Щербатых

Профессиональный полиграфолог, преподаватель школы подготовки полиграфологов, Президент ассоциации полиграфологов "Уральское Бюро Полиграф". Эксперт кафедры "Персонология и поведенческий анализ" Академии социальных технологий



Правила предоставления услуги:

Необходима предварительная консультация

Что входит в стоимость:

Подготовка и проведение проверки

Стоимость:

По запросу



ИНДИВИДУАЛЬНАЯ СТРАТЕГИЧЕСКАЯ СЕССИЯ

СТРАТЕГИЧЕСКИЙ HR-ИНТЕНСИВ ДЛЯ ВЛАДЕЛЬЦЕВ И ТОП-МЕНЕДЖЕРОВ



Конфиденциальная работа над вашими задачами: от предотвращения инсайдерских угроз и удержания критичных специалистов до построения HR-стратегии как драйвера роста

Используя безинструментальный профайлинг и предиктивную аналитику:

- спрогнозируем риски лояльности
- выявим уязвимости в команде
- разработаем систему проактивного управления человеческим капиталом для безопасности и роста вашего бизнеса

Анна Вознова

Психолог для бизнеса. Эксперт по стратегическому HR и управлению командами. Консультант по кадровым рискам и развитию персонала. Эксперт кафедры "Персонология и поведенческий анализ" Академии социальных технологий



Правила предоставления услуги:

Информация предоставляется по запросу

Что входит в стоимость:

- Предварительный анализ
- Индивидуальная стратегическая сессия
- Стратегический Результат – конкретный план действий (дорожная карта)
- Пост-сессионное резюме
- Сопровождение

Стоимость:

По запросу

ИССЛЕДОВАНИЕ ВОВЛЕЧЕННОСТИ, УДОВЛЕТВОРЕННОСТИ И ЛОЯЛЬНОСТИ ПЕРСОНАЛА



Вовлеченность, как социально-психологическая характеристика кадрового капитала, является важным показателем качества управления. Согласно стандарту ISO 9000 : 2000, «вовлеченность сотрудников всех уровней даёт возможность организации с выгодой использовать их способности»

Методики

Фасилитационная сессия по развитию корпоративной культуры с участием профессионального фасилитатора помогает вашей компании создать сильную и позитивную рабочую среду, способствующую росту и успеху бизнеса

Уникальный опыт

Компания обладает уникальными данными о связи вовлеченности с бизнес-показателями, проводит регулярные исследования корреляции психологических факторов с результативностью и клиентской лояльностью (NPS). Разрабатывает кастомизированные опросники, учитывающие влияние вовлеченности на корпоративные показатели эффективности (КПЭ)

Компетенции

Уникальной компетенцией компании является выявление социально-психологических факторов, негативно влияющих на реализацию проектов организационного совершенствования, оптимизации, внедрению «бережливого производства» и прочее

Игорь Ниесов

Кандидат психологических наук, доктор философии (PhD), автор учебных программ НИУ ВШЭ, Бизнес-школы РСПП, РАНХиГС. Заведующий кафедрой "Цифровой профайлинг", член ВЭС кафедры "Корпоративная культура и антропология", член Ученого совета Академии социальных технологий



Правила предоставления услуги:

- Обработка результатов основывается на статистике исследований, получаемых от более чем 50 предприятий различных сфер деятельности.
- Необходима предварительная встреча для кастомизации опросника

Что входит в стоимость:

- Разработка опросника
- Проведение анкетирования
- Комплексный анализ результатов
- Презентация результатов

Стоимость:

По запросу

Кроме подробного анализа состояния факторов вовлеченности, отчет об исследовании содержит:

- Оценку влияния вовлеченности на бизнес-показатели компании
- Оценку влияния менеджмента на вовлеченность — на базе исследований Google, Cargill, Facebook
- Предложения по стратегии развития человеческого капитала и мероприятиям по повышению вовлеченности
- Оценку соответствия базовых представлений и ценностей корпоративной культуры целевой модели (при наличии таковой)
- Бенчмарк более 50 российских предприятий





КОНТАКТЫ

Оставьте заявку, и мы поможем подобрать услугу под ваши задачи!

Перейдите по [ссылке](#) или используйте QR-code



help@ast-academy.ru

+ 7 (495) 118 - 25 - 18

