



АКАДЕМИЯ
СОЦИАЛЬНЫХ
ТЕХНОЛОГИЙ



Центр
Командных
Компетенций

📅 1-2 ДЕКАБРЯ 2023 🌐 ОНЛАЙН

Ежегодная онлайн-конференция
«Командный менеджмент в XXI веке»

Будущее командообразования



Сергей
Филонович





АКАДЕМИЯ
СОЦИАЛЬНЫХ
ТЕХНОЛОГИЙ



Центр
Командных
Компетенций

Ежегодная онлайн-конференция
«Командный менеджмент в XXI веке»

БУДУЩЕЕ КОМАНДООБРАЗОВАНИЯ





АКАДЕМИЯ
СОЦИАЛЬНЫХ
ТЕХНОЛОГИЙ



Центр
Командных
Компетенций

Ежегодная онлайн-конференция
«Командный менеджмент в XXI веке»



ЧТО ДЕНЬ ГРЯДУЩИЙ НАМ ГОТОВИТ? ТРЕНДЫ НАШИХ ДНЕЙ



Искусственный интеллект

Стаи черных лебедей



Социальные трансформации



АКАДЕМИЯ
СОЦИАЛЬНЫХ
ТЕХНОЛОГИЙ



Центр
Командных
Компетенций

Ежегодная онлайн-конференция
«Командный менеджмент в XXI веке»



ИСКУССТВЕННЫЙ ИНТЕЛЛЕКТ: НАСТУПЛЕНИЕ ПО ВСЕМ ФРОНТАМ

Образование

Финансы

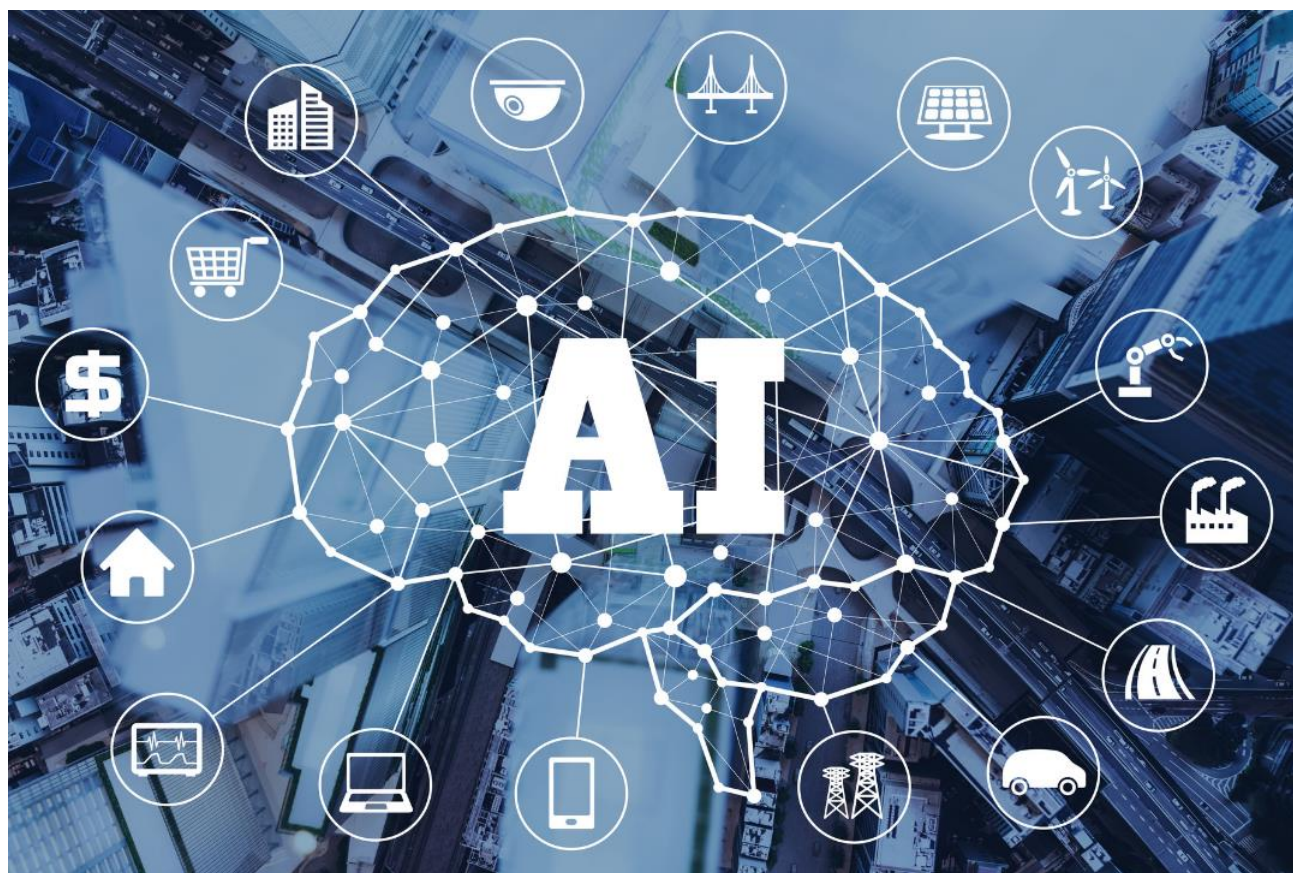
Энергетика

Медицина

Наука

Связь

Транспорт



Искусство

Торговля

Банки

Строительство

Военное дело

СМИ

Культура



СЛАБЫЙ ИСКУССТВЕННЫЙ ИНТЕЛЛЕКТ: ПОМОЩНИК КОМАНДЫ

Слабый искусственный интеллект способен получать результат только в области, для которой создан его исходный алгоритм.

Но уже сейчас этот вид искусственного интеллекта может помогать решению многих задач, стоящих перед командами.

Пример: использование ChatGPT для проверки оригинальности предложенной идеи.

Пример: командная игра в шахматы (в команду входят человек и машина).

Новая роль в команде: куратор AI.



АКАДЕМИЯ
СОЦИАЛЬНЫХ
ТЕХНОЛОГИЙ



Центр
Командных
Компетенций

Ежегодная онлайн-конференция
«Командный менеджмент в XXI веке»



СИЛЬНЫЙ ИСКУССТВЕННЫЙ ИНТЕЛЛЕКТ: ПАРТНЕР КОМАНДЫ

Чтобы понять, как сильный AI может помочь команде, достаточно просмотреть социальные роли членов команды, описанные моделью М.Белбина.

Оказывается, что практически к каждой из ролей, от генератора идей до финишера, AI может что-то добавить.

Фактически AI станет партнером команды. Однако существуют опасения, что сильный AI может начать решать собственные задачи и, следовательно, разрушать командную работу.

Впрочем, этим может заняться и человек, входящий в команду...



АКАДЕМИЯ
СОЦИАЛЬНЫХ
ТЕХНОЛОГИЙ



Центр
Командных
Компетенций

Ежегодная онлайн-конференция
«Командный менеджмент в XXI веке»



ВОСПИТАНИЕ ПАРТНЕРА

Страхи, связанные с будущим разрушительным поведением сильного AI во многом основываются на предположении, что он будет вести себя, как человек.

Однако у AI изначально нет инстинктов, которые сформировали агрессивное поведение человека.

Поэтому создатели AI столь озабочены будущим «воспитанием» искусственного интеллекта, которое позволит предотвратить негативные последствия внедрения сильного AI.





АКАДЕМИЯ
СОЦИАЛЬНЫХ
ТЕХНОЛОГИЙ

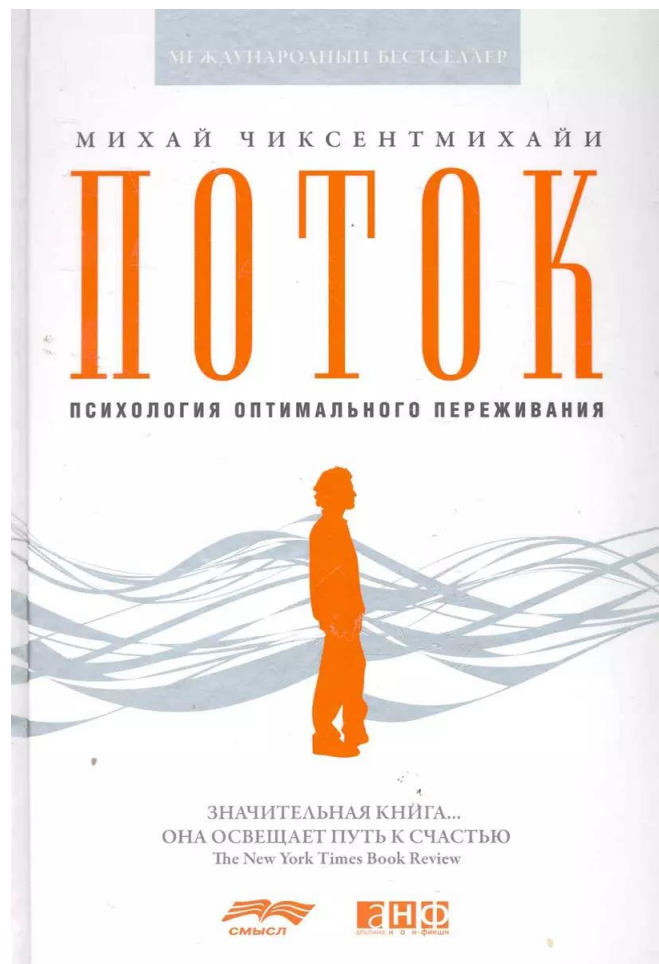


Центр
Командных
Компетенций

Ежегодная онлайн-конференция
«Командный менеджмент в XXI веке»



МИХАЙ ЧИКСЕНТМИХАЙИ (1934-2021)





МОДЕЛЬ КРЕАТИВНОСТИ М.ЧИКСЕНТМИХАЙИ

Выдающийся американский психолог Михай Чиксентмихайи обратил внимание на то, что, говоря о креативности, люди концентрируют избыточное внимание на личности человека, осуществляющего творческую деятельность.

Он пришел к выводу, что креативность представляет собой сочетание трех элементов: домена, поля и собственно человека.





ДОМЕН И ПОЛЕ

Домен – это область культуры, содержащая набор символических правил и процедур, которыми пользуются люди, занимающиеся в этой области творческой деятельностью.

Поле – это сложившаяся общность людей, которые тем или иным образом выносят суждения о достоинствах новых идей, методов или изобретений.



АКАДЕМИЯ
СОЦИАЛЬНЫХ
ТЕХНОЛОГИЙ



Центр
Командных
Компетенций

Ежегодная онлайн-конференция
«Командный менеджмент в XXI веке»

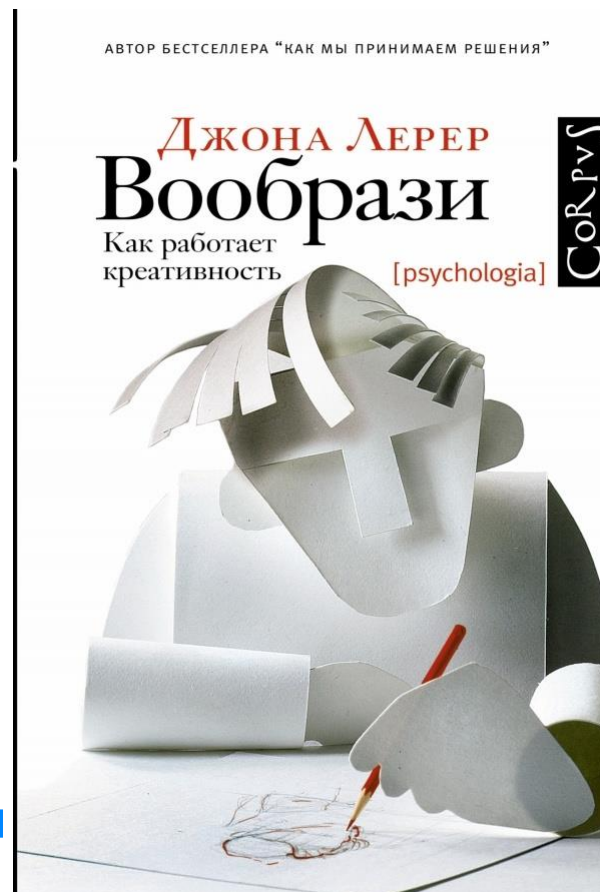


КОМАНДООБРАЗОВАНИЕ И КРЕАТИВНОСТЬ

Модель Чиксентмихайи может быть эффективно использована для формирования атмосферы креативности в команде.

Следует подчеркнуть, что внимание при этом следует уделять не только повышению индивидуальной креативности, но и развитию домена, в котором работает команда, и соответствующего поля экспериментов.

В существующих моделях командообразования уже имеются элементы, важные для развития креативности (например, роль оценщика в модели Белбина).





АКАДЕМИЯ
СОЦИАЛЬНЫХ
ТЕХНОЛОГИЙ



Центр
Командных
Компетенций

Ежегодная онлайн-конференция
«Командный менеджмент в XXI веке»

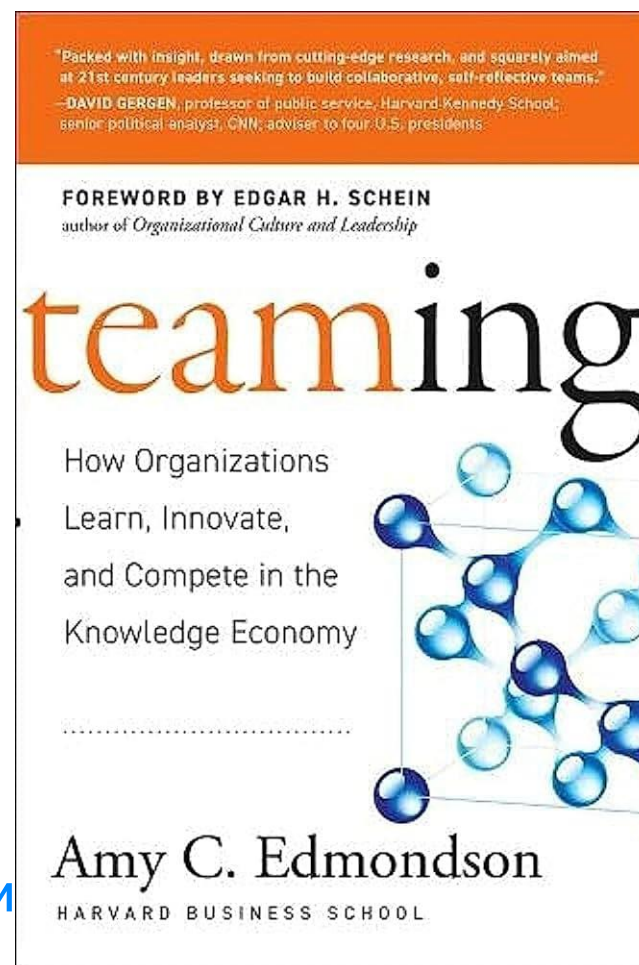


РАСПРОСТРАНЕНИЕ ТИМИНГА (*Teaming*)

С ростом масштабов проектов, реализуемых в разных областях деятельности человека, все большее значение приобретает слаженная деятельность больших коллективов людей, работающих в разных областях и странах, относящихся к разным культурам.

Эми Эдмондсон предложила для описания этого феномена концепцию *teaming*.

Для широкого и эффективного использования этой концепции необходимо распространение информации о ней.





КОМАНДООБРАЗОВАНИЕ И НЕЙРОИССЛЕДОВАНИЯ

Современные нейроисследования позволяют изучать процессы, происходящие в мозге в режиме реального времени.

Эти исследования позволяют дать физиологическую интерпретацию явлениям, которые ранее изучались эмпирической психологией.

Примером может служить проблема индивидуального и группового решения проблем.

Исследования ученых НИУ ВШЭ показало, что при индивидуальном и групповом решении проблем человек задействует разные зоны мозга. Этот результат еще требует объяснения. Однако он поясняет происхождение не стихающих дискуссий об эффективности командного мозгового штурма и индивидуального поиска решения проблемы.





АКАДЕМИЯ
СОЦИАЛЬНЫХ
ТЕХНОЛОГИЙ



Центр
Командных
Компетенций

Ежегодная онлайн-конференция
«Командный менеджмент в XXI веке»



Спасибо за внимание!

**Следующая конференция состоится
ровно через год, 01 декабря 2024 г.**

Приглашаем Вас зарегистрироваться
на неё по ссылке:

[https://ast-
academy.ru/zapis/team2024pre/](https://ast-academy.ru/zapis/team2024pre/)

