



АКАДЕМИЯ
СОЦИАЛЬНЫХ
ТЕХНОЛОГИЙ



Центр
Командных
Компетенций

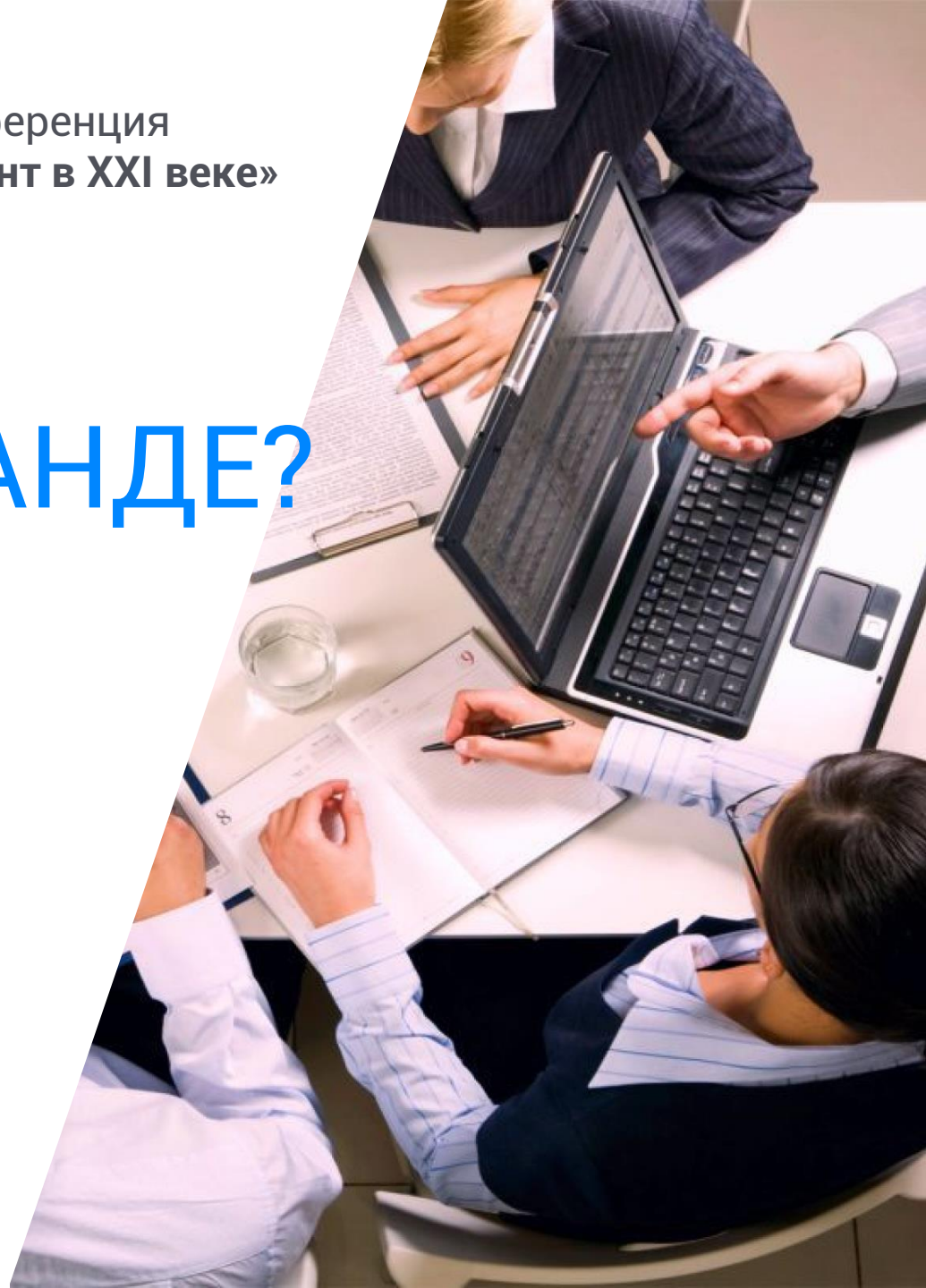
Ежегодная онлайн-конференция
«Командный менеджмент в XXI веке»

ЧТО РАЗВИВАТЬ В КОМАНДЕ?

Связь вершин и Внешней среды в модели 5F.
Развитие характеристик Внешней среды.



Александр
Гурихин





АКАДЕМИЯ
СОЦИАЛЬНЫХ
ТЕХНОЛОГИЙ



Центр
Командных
Компетенций

Ежегодная онлайн-конференция
«Командный менеджмент в XXI веке»



О СЕБЕ И ВЫСТУПЛЕНИИ



Гурихин Александр

Тренер. Коуч. Опыт: 28, 18 лет.

Специализация:

1. Разработка и проведение корпоративных программ обучения руководителей
2. Создание тренинговых программ и концептов



Особенности выступления

1. ОколоНаучная гипотеза
2. Приглашение



АКАДЕМИЯ
СОЦИАЛЬНЫХ
ТЕХНОЛОГИЙ



Центр
Командных
Компетенций

Ежегодная онлайн-конференция
«Командный менеджмент в XXI веке»

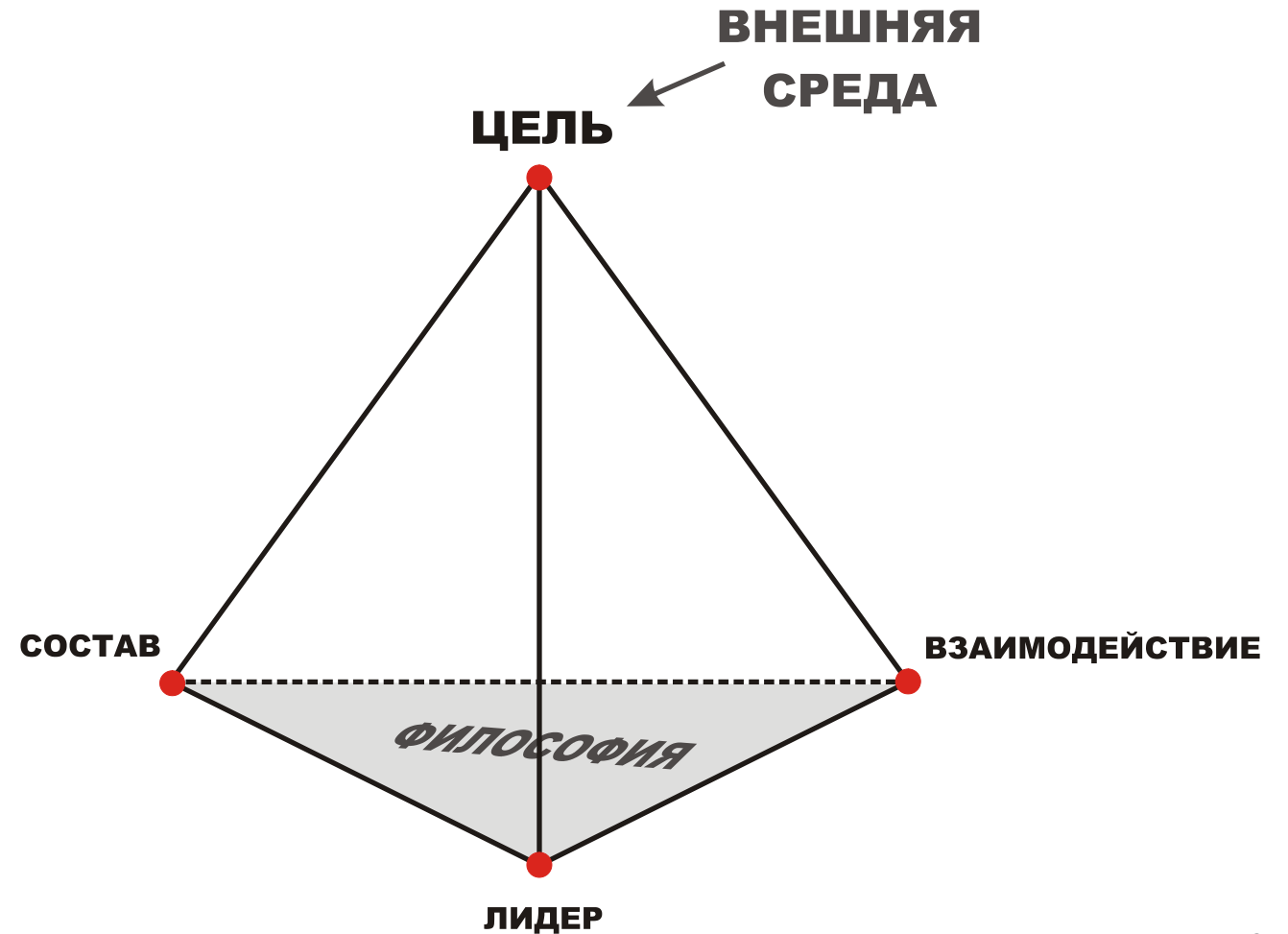


МОДЕЛЬ 5F.

1. СИСТЕМНАЯ

2. ФУНКЦИОНАЛЬНАЯ

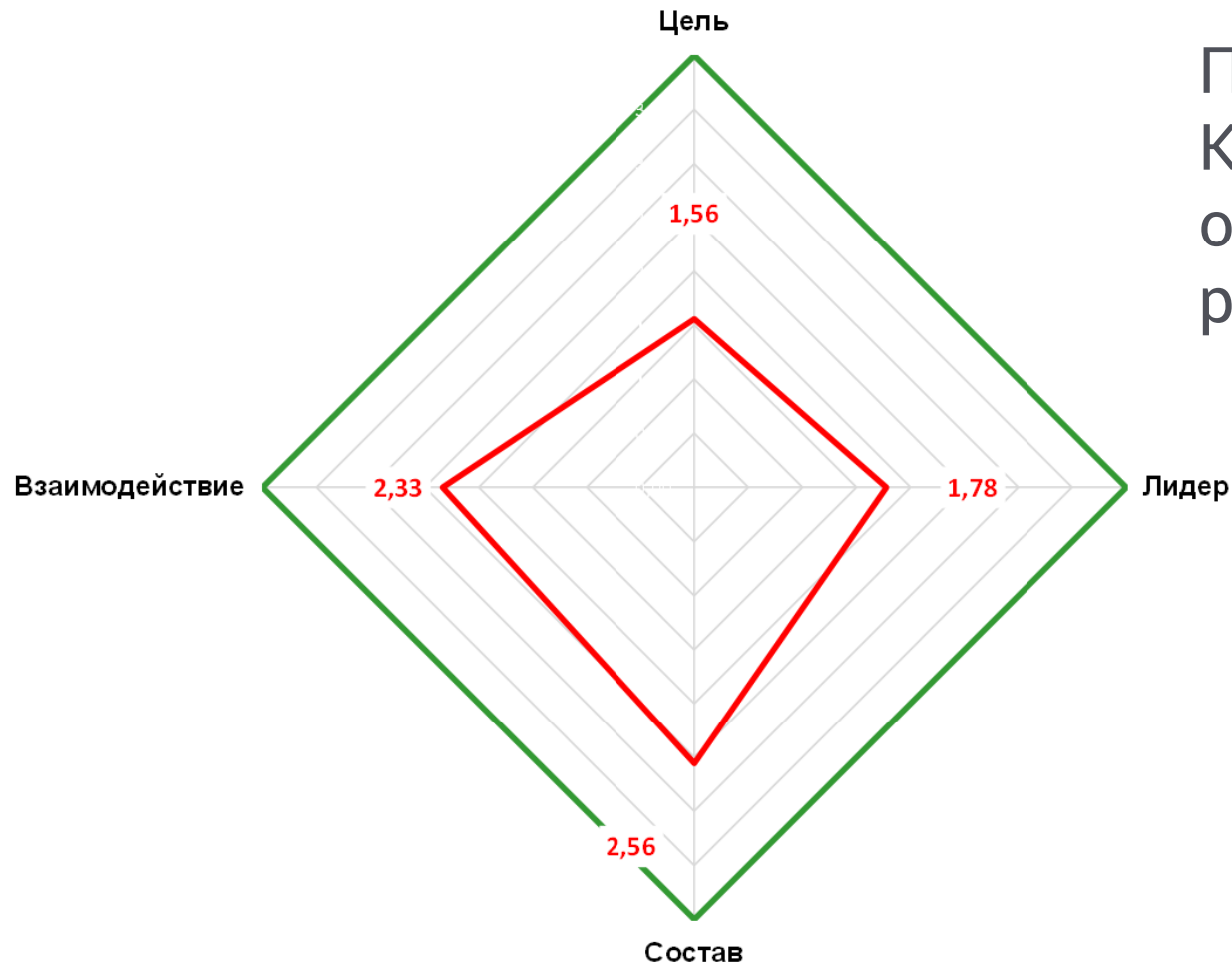
3. КРАСИВАЯ



Александр
Гурихин



СЛОЖНОСТИ В ИСПОЛЬЗОВАНИИ



Получая данные по «геометрии Команды», через опросник, мы не имеем отчетливого понимания, что нам нужно развивать и в каком порядке.

ВИ: «Петька, приборы?»

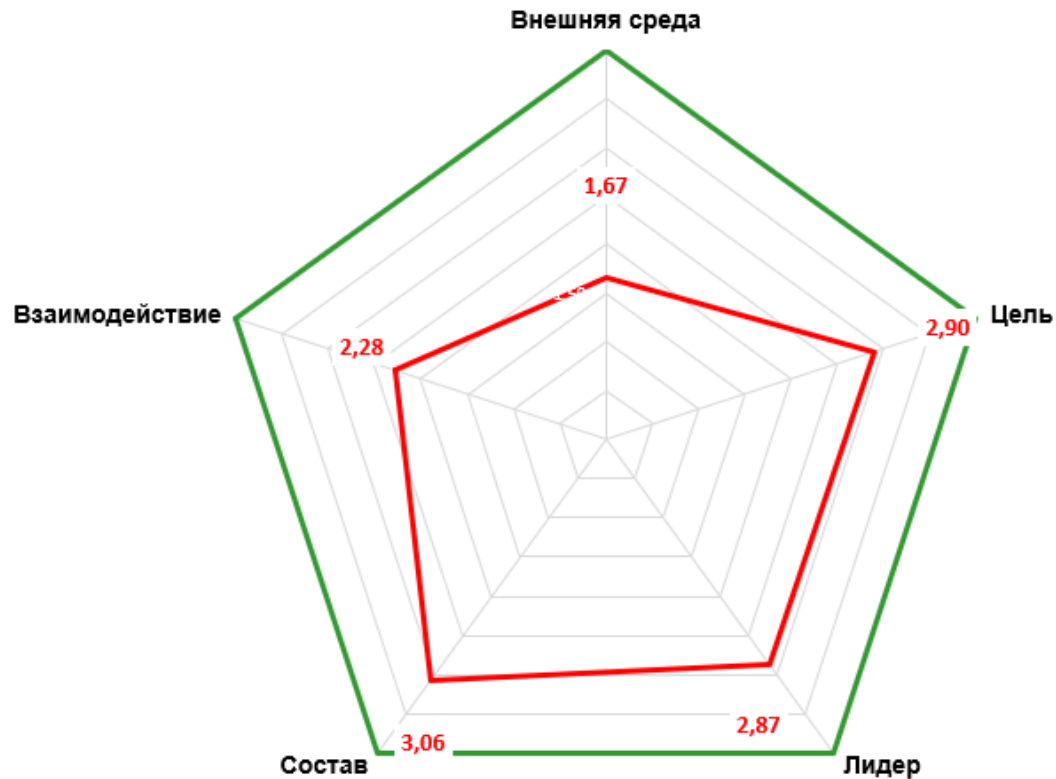
П: «99!»

ВИ: «Что 99?!»

П: «А ЧТО ПРИБОРЫ, Василий Иванович?»



СЛОЖНОСТИ В ИСПОЛЬЗОВАНИИ

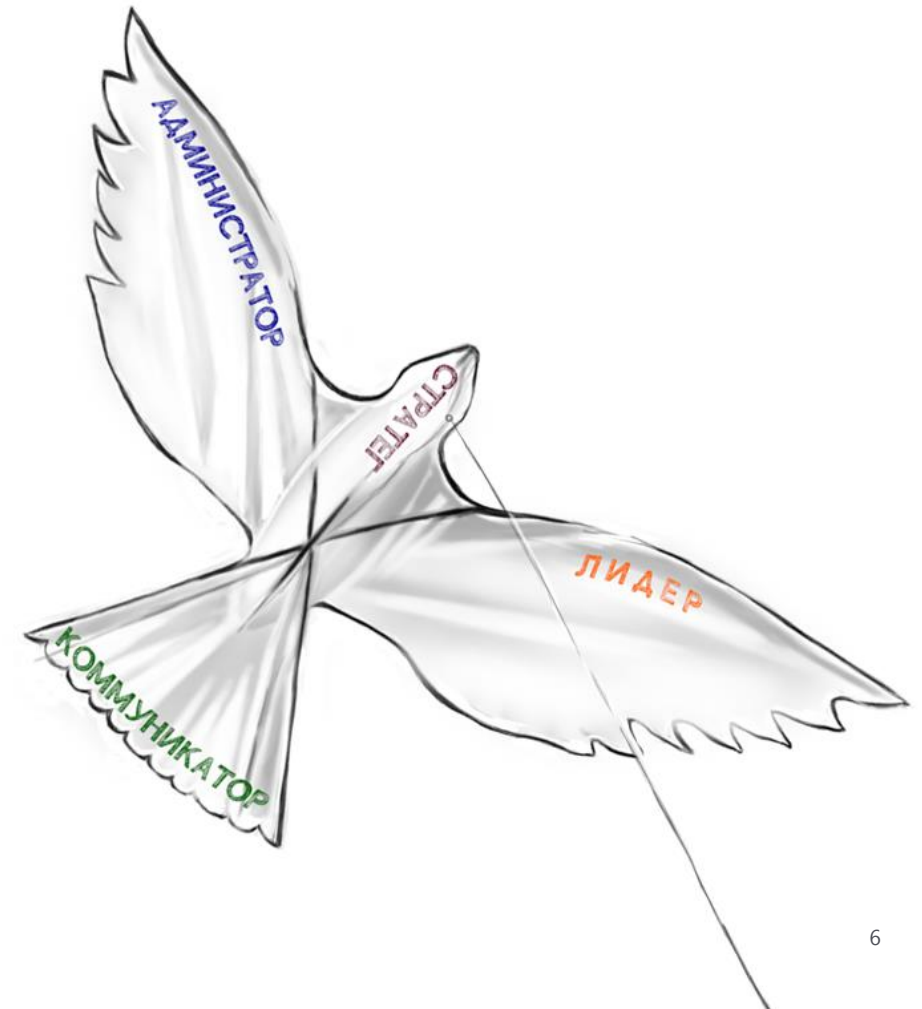


Раздел «ВНЕШНЯЯ СРЕДА»		
Критерий		
1.	В Компании на регулярной основе проводится мониторинг внешней среды.	
2.	Наиболее опасный конкурент Компании определен , названы его сильные стороны.	
3.	Все члены Команды знают основного конкурента и его сильные стороны.	
4.	В компании сформулирована Философия и Миссия , отличающая ее от конкурентов.	
5.	Философия Компании поощряет взаимоусиление, взаимопомощь, ориентацию на общую цель, ответственность за общий и личный результат.	
6.	У Компании сформулирована стратегия . Всем известны измеримые цели организации.	
7.	Управленческая Команда является примером командного стиля для всей организации.	



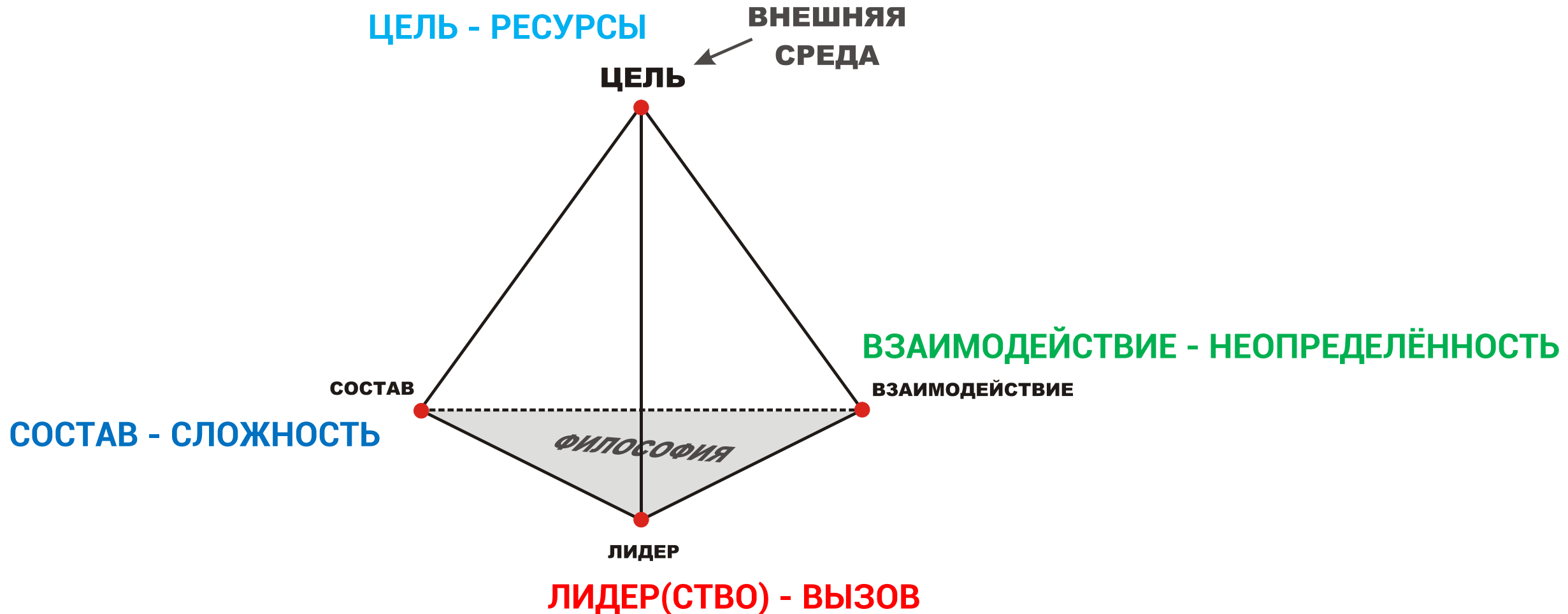
КІТЕ-Менеджмент

1. Авторская модель
2. 4 года, отроду
3. В первом приближении, напоминает теорию Адизеса И.
4. Связывает 4-ре Характеристики среды с 4-мя ролями Руководителя





Связь Вершин и Характеристик среды





СЛОЖНОСТИ В ИСПОЛЬЗОВАНИИ

1. Необходимость верификации

2. Несоответствие шкал

Опросник Команды сделан в 4-х бальной классической шкале. Опросник среды KITE-Менеджмента сделан по методу семантического дифференциала

4	реализовано полностью
3	реализовано по большей части
2	реализовано лишь частично
1	практически не реализовано



№	Утверждение	Оценка							Утверждение
		3	2	1	0	1	2	3	
1	Все задачи мне понятны и знакомы								Каждая задача содержит объективную новизну
2	Я четко понимаю кто будет оценивать мою работу								Кто будет оценивать нашу работу остается загадкой спустя много времени
3	Все задачи выполняются по запланированному								Все задачи меняются по ходу их выполнения из-за изменений условий
4	Я точно знаю объем ресурсов, который мне потребуется для выполнения задач								Объем ресурсов становится понятным только по ходу выполнения задачи
5	Я всегда могу точно предсказать, как руководство оценит наши результаты								Для меня остается загадкой, как руководитель воспримет достигнутые результаты



ПРИГЛАШЕНИЕ

Плюсы, если срастётся:

1. Повышение диагностичности модели 5F.
2. Определение первичности областей развития Команды. Экономия времени, сил и средств.
3. Возможность автоматизации и виртуализации опросника.
4.

Плюсы, если не срастётся:

1. Получение опыта взаимодействия с профессиональными, креативными людьми и специалистами.
2. Возможность глубже разобраться в теме Команды.
3.



АКАДЕМИЯ
СОЦИАЛЬНЫХ
ТЕХНОЛОГИЙ



Центр
Командных
Компетенций

Ежегодная онлайн-конференция
«Командный менеджмент в XXI веке»



Спасибо за внимание!

**Следующая конференция состоится
ровно через год, 01 декабря 2024 г.**

Приглашаем Вас зарегистрироваться
на неё по ссылке:

[https://ast-
academy.ru/zapis/team2024pre/](https://ast-academy.ru/zapis/team2024pre/)

